

JARO

Po dlouhé zimě konečně přichází jaro. Jarní měsíce jsou **březen, duben a květen**. Sníh taje a slunce začíná hřát. Dny se prodlužují. Příroda se probouzí ze zimního spánku. Na stromech pučí pupeny a objevují se první lístečky. Rozkvétají první jarní květiny – sněženky a bledule, petrklíče, podběl a na zahradách narcisy a tulipány.

Vracejí se k nám stěhovaví ptáci, jako například **čápi, skřivani, vlaštovky a špačci**. Ptáci si zakládají hnízda. Samička do nich snese vejce a vysedí z nich mladé.



čáp



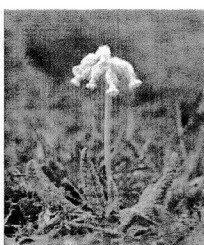
vlaštovka



skřivan

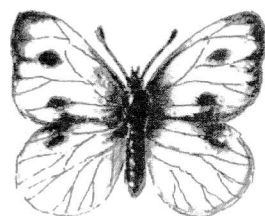


špaček



Na zahradě je na jaře mnoho práce. Záhony se musí zkyprřit a uhrabat. Na připravené záhony vysejeme mrkev, petržel nebo hrášek. Sázíme sazenice salátu, kedluben a zelí. Oseté a osázené záhony dobře zaléváme.

V sadech sadaři prohlížejí stromy. Uschlé větve odříznou, stromy pohnojí a okopou.



V sadech a na zahradách žije mnoho **škůdců**. Třeba **mšice**. Obalí mladou růži a vysají z ní šťávu – růže potom usychá. Další škůdce je **bělásek**. Je to motýl, který na listy naklade vajíčka. Z vajíček se vylíhnou housenky, které dovedou sežrat záhon zelí nebo kapusty. Zničí tak celou úrodu.

Proti škůdcům pomáhají člověku **ptáci**, kteří tento hmyz chytají a krmí s ním sebe i svá mláďata. Jsou to např. **sýkora, kos, špaček nebo pěnkava**.

Pomocníky člověka na zahradě a v sadu je **včela**. Sbírá na květech sladkou šťávu a při tom na svých chlupatých nožičkách přenáší pyl z květu na květ. Říkáme tomu **opylování**. Je to velmi důležité, protože jen z opylených květů vyroste ovoce.

Také na **poli** je na jaře spousta práce. Zemědělci se svými stroji pole pohnojí a pluhem zorají. Sázecími stroji vysazují brambory, secími stroji zase obilí.

OTÁZKY : 1. Jaké změny se v přírodě dějí na jaře? Vyjmenuj jarní měsíce.

2. Znáš některé zahradní škůdce?

3. Proč přilétají včely na květy?

4. Co se musí udělat na jaře na zahradě?